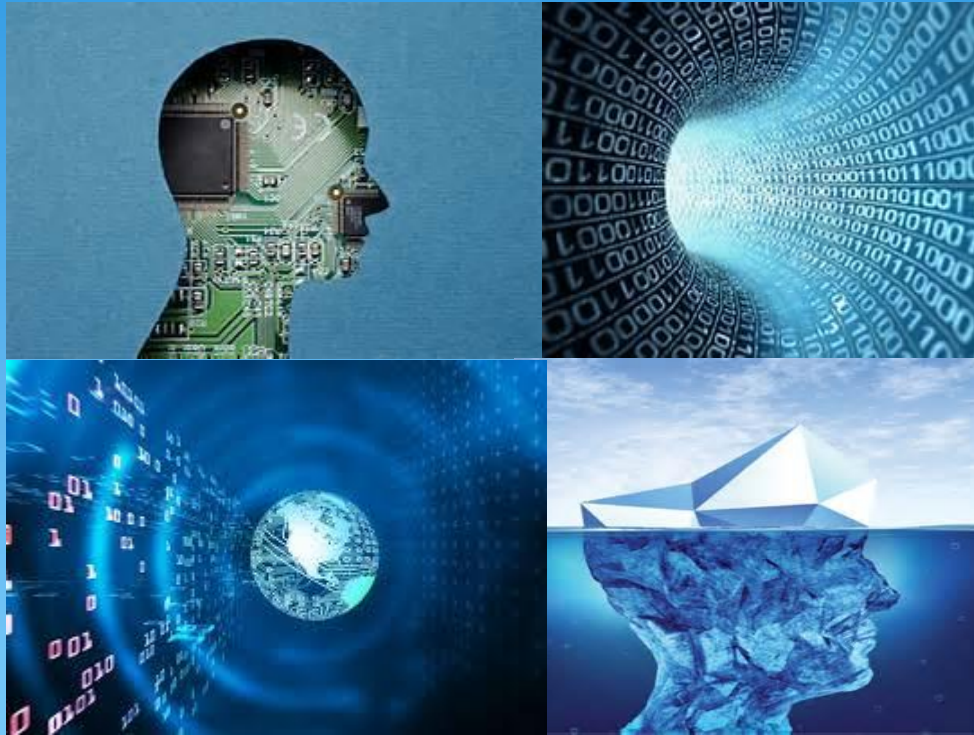




无形资产评估软件



www.sharingvalue.fr

Jacky OUZIEL:

Tel +33 609489174

Email: jacky.ouziel@sharingvalue.fr



20年研发
评估1000余家公司

评估方法现状

目前企业评估的方法很多，但都是从二十世纪沿用至今的方法，其中最著名的是：

-现金流折现模型 (DCF)：

把企业未来特定期间内的预期现金流量还原为当前现值，来计算公司的价值，然而它不能反映企业灵活性所带来的收益，因此不适用于企业的战略领域。

-参考企业比较法：

通过对资本市场上与被评估企业处于同一或类似行业的上市公司的经营和财务数据进行分析，计算适当的价值比率或经济指标。然而它忽略了企业双方的盈利模式可能不同。

比如用阿迪达斯和耐克相比，前者属于资本密集型模型，而耐克因为没有工厂，属“轻”模型，盈利能力较好，现金流量远高于竞争对手，但不能由此说明阿迪达斯的估值低于耐克。

在二十世纪的评估系统中，通常实物资产占85%，无形资产占15%。



Sharing Value 评估方法

然而今天的**企业价值提升**早已不再依靠物质实体投入，而是靠企业的**持续创新**，**品牌价值资产化**和**社会责任等无形资产**。

由此Sharing Value推出一套基于**精准识别并评估企业战略性无形资产**的价值评估系统，由**85%的无形资产评估**和**15%的实物资产评估**组成。

1. 本产品**衡量无形资产的各个方面**，包括：**人力/客户/关系/组织/业务模式/研发/专利/软件/品牌/文件/合作伙伴/生态系统/企业社会责任等等**，统称**商誉**。
2. 用它们的总和**根据各产业和各国数据库进行算法加权**，再加上**被评估公司的资本和现金**。
3. 收集到的信息是**保存和可追溯的**。
4. Sharing Value 评估系统同样适用于**初创公司或中小企业**。



Sharing Value特点

1. 拥有持续更新的多产业和多国数据库。
2. 历经二十年开发和测试，并不断升级，目前已成为一款成熟可靠的产品。此产品通过协作和可持续的方式，进行客观全面的价值评估。
3. 荣获以下3家专业金融机构推荐，并持有CRP质量保证。



产品优势

- 易于使用，快速且具有价格竞争力
- 使用便捷：任何类型的用户或专业人员都可以在线使用
- 时间优势：仅需1小时输入内容并回答问卷
- 成本优势：用户可根据需要选择不同版本，成本在4680元至6680元之间
- 自动生成五十余页报告，可在评估公司与被评估公司间共享

